

## 問答題：

一、AI 人工智慧是未來發展的重要議題，請問何謂人工智慧？並就人工智慧對未來學習、工作及生活方式可能產生的改變做論述。

答：

### 一、前言

甚麼是人工智慧呢？讓我們一起一探究竟吧！

### 二、人工智慧

人工智慧（英語：artificial intelligence，縮寫為 AI）亦稱機器智慧，指由人製造出來的機器所表現出來的智慧。通常人工智慧是指通過普通電腦程式的手段實現的人類智慧技術。該詞也指出研究這樣的智慧系統是否能夠實現，以及如何實現。同時，人類的無數職業也逐漸被其取代。

### 三、概論

人工智慧的定義可以分為兩部分，即「人工」和「智慧」。「人工」比較好理解，爭議性也不大。有時我們會要考慮什麼是人力所能及製造的，或者人自身的智慧程度有沒有高到可以創造人工智慧的地步，等等。但總括來說，「人工系統」就是通常意義下的人工系統。

### 四、學習

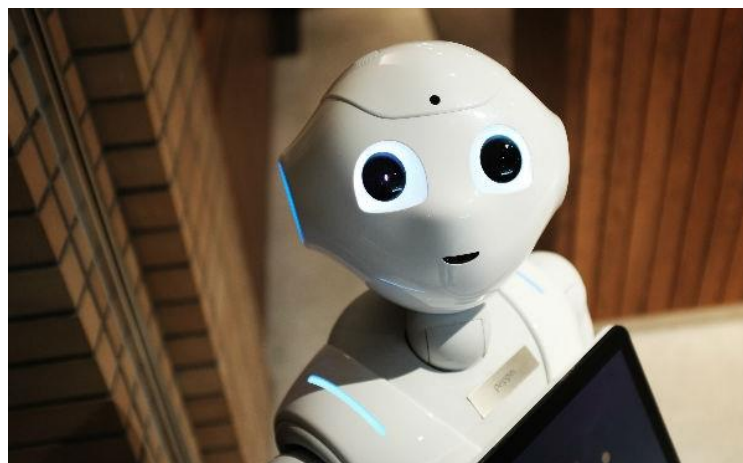
機器學習的主要目的是為了讓機器從使用者和輸入資料等處獲得知識，從而讓機器自動地去判斷和輸出相應的結果。這一方法可以幫助解決更多問題、減少錯誤，提高解決問題的效率。對於人工智慧來說，機器學習從一開始就很重要。

### 五、心得

人工智慧可以減少錯誤率，我覺得是個很棒的東西！但是人們的工作會被取代，導致失業。

### 六、參考網址

<https://zh.wikipedia.org/wiki/%E4%BA%BA%E5%B7%A5%E6%99%BA%E8%83%BD>



二、請問 <https://photos.app.goo.gl/znrW53WnNetsMzBx9> 連結的圖是什麼植物？唐代那首七言絕句中有出現這種植物名？這首唐詩在描寫那個節日，其作者為誰？請簡介其生平與作品風格，請再列舉出與這節日有關的三首作品。

答：

### 一、前言

好不好奇 <https://photos.app.goo.gl/znrW53WnNetsMzBx9> 是甚麼？繼續看下去吧！

### 二、甚麼植物

<https://photos.app.goo.gl/znrW53WnNetsMzBx9> 圖片是茱萸，又名「檄」、「越椒」、「艾子」，是一種常綠帶香的植物，具備殺蟲消毒、逐寒祛風的功能

### 三、有茱萸的唐詩

唐代詩人王維在「九月九日憶山東兄弟」詩中曾寫道：「遙知兄弟登高處，遍插茱萸少一人。」

### 四、重陽節插茱萸

重陽佩茱萸的習俗在唐代至南北朝最為盛行，人們認為在重陽節這一天插茱萸可以避難消災；或佩帶於臂，或作香袋把茱萸放在裡面佩帶，稱為“茱萸囊”，還有插在頭上的。大多是婦女、兒童佩帶，有些地方，男子也佩帶。

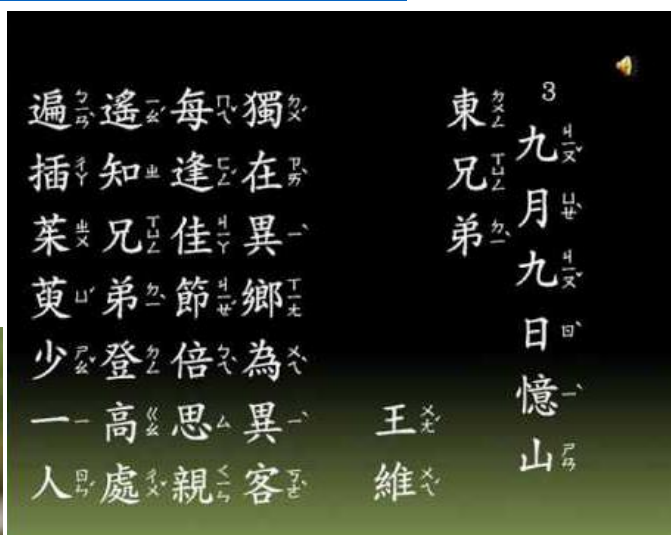
### 五、心得

原來茱萸在重陽節會配戴在身上，真想看看我配戴在身上的樣子！

### 六、參考網址

<https://zh.wikipedia.org/wiki/%E8%8C%B1%E8%90%B8>

<http://www.wiki101.com.tw/archives/66191#.W-t34YxL-Uk>



三、胃是人脊椎動物消化系統的一部分，是貯藏和消化食物的器官，上接食道，下接十二指腸。位置大約位於人體的左上腹，肋骨以下。胃主要將大塊食物研磨成小塊，將食物中的大分子降解成較小的分子，以便進一步吸收。請問吸收營養的器官依先後順序可分成哪三部分，試比較其差異

答：

#### 一、前言

胃在人體器官的哪裡呢？有甚麼功能？想知道嗎？一起來了解吧！

#### 二、胃

哺乳類胃壁一般由黏膜層（內層），漿膜層（外層），平滑肌組成的肌層（中間）構成。大部分胃黏膜都有胃腺，也有不含胃腺，如鼠類的胃分前後兩部，前胃不含胃腺，腺胃含胃腺。反芻類僅皺胃有胃腺。不含胃腺的胃黏膜由複層鱗狀上皮覆蓋，含胃腺的黏膜由單層柱狀上皮覆蓋。

#### 三、人體吸收營養的器官

順序	功能
1.胃	胃除了一面將食物磨得更細小之外，一面使之與胃液混合，胃液中含有胃酸、蛋白 與脂肪 等分泌物，胃酸可分解食物，蛋白 與脂肪 更可分解食物中的蛋白質與脂肪，形成更小的「半消化食物」，才能經由「幽門」送入十二指腸。
2.小腸	小腸是「消化食物、吸收營養」最重要的地方。由上而下依次分為十二指腸、空腸與迴腸。流入十二指腸後，一面繼續消化食物，一面和食物混合一起到達空腸，空腸黏膜分泌的酵素在此又繼續更完整的消化所有未消化的食物都無法被小腸吸收，如果是乳糖，則會造成水瀉，同時可能出現酸便，此乃因未被吸收的乳糖再被大腸中的細菌發酵，產生乳酸的緣故。
3.大腸	大腸依先後順序分為盲腸、升結腸（右邊大腸）、橫結腸、降結腸（左邊大腸）、乙狀結腸、直腸和肛門，肛門是消化道的出口。盲腸是在升結腸之前往下稍微突出的盲端，另有一個像尾巴似的腸子由「盲腸」膨出，就叫「闌尾」。

#### 四、比較

相同	相異
都是幫助人體消化的器官	它們消化的方式不同

#### 五、心得

雖然胃、小腸、大腸有不同的功能，但都是幫助人體消化的好幫手呢！

#### 六、參考網址

<https://zh.wikipedia.org/wiki/%E8%83%83>

<http://www.mmh.org.tw/taitam/pedia/encyclopedia/book6-5.htm>